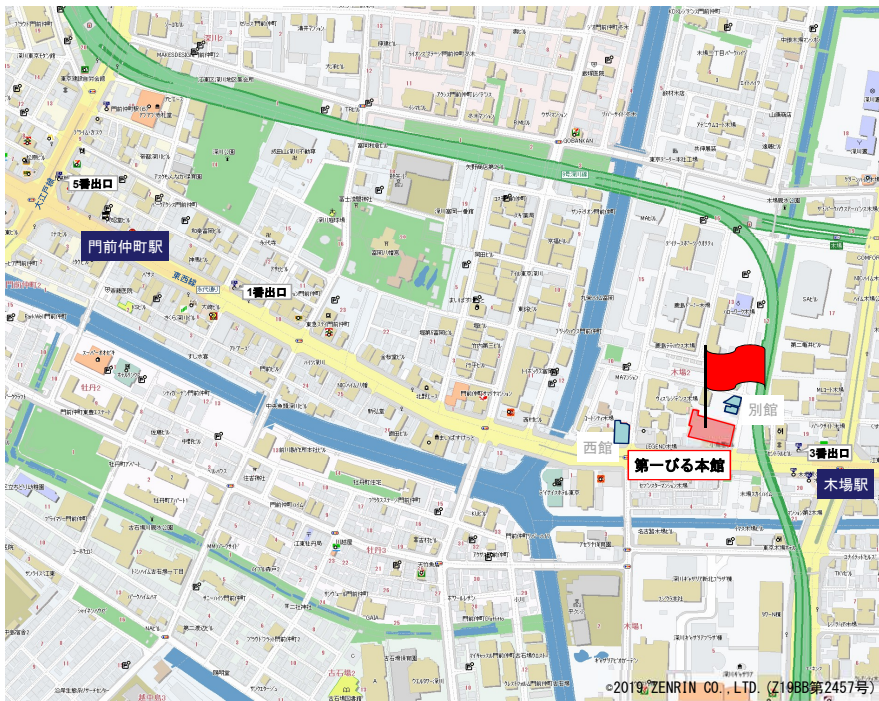


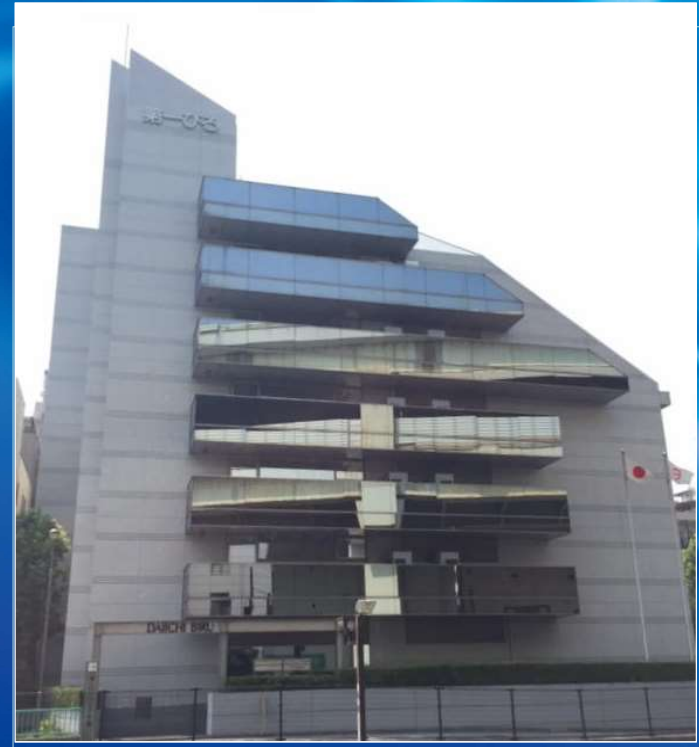
現地案内図



- 東京メトロ東西線「木場」駅 3番出口 徒歩1分
- 東京メトロ東西線「門前仲町」駅 1番出口 徒歩9分
- 都営大江戸線「門前仲町」駅 5番出口 徒歩12分



第一びる本館



お問い合わせ先



東京都知事 (5) 第74616号

株式会社 エム・イス・ビルサポート 媒介

MS BUILDING SUPPORT CO.,LTD

〒104-0061 東京都中央区銀座4-6-1 銀座三和ビル

URL:<https://www.msbs.co.jp/>

TEL:03-3564-5615

東京メトロ東西線「木場」駅から徒歩1分の好立地。 基準階約360坪、募集フロア合計（2階～6階）1,707坪の大空間！

セールスポイント

ACCESS

LOCATION

東京メトロ東西線 「木場」駅利用 「大手町」 駅へ 7 分

東京メトロ東西線 「木場」駅3番出口へ 徒歩 1 分	東京メトロ東西線 「門前仲町」駅1番出口へ 徒歩 9 分	都営大江戸線 「門前仲町」駅5番出口へ 徒歩 12 分
---	---	--

※所要時間に乗換え時間は含まれません。

FACILITY

空調 中央制御 各階空冷ヒートポンプパッケージ	配線方法 募集区画参照	天井高 募集区画参照	通信 光ケーブル MDFまで引込済	セキュリティ 有人管理 + 機械警備
--------------------------------------	-----------------------	----------------------	--------------------------------	------------------------------

空調制御・空調費・水道代精算方法

- ① 空調コントロール（温度・運転時間設定）は管理室にて行う。
- ② 空調運転の変更、延長は管理室に申請必要。
- ③ 空調費は電気代精算。
- ④ 水道代（トイレ・給湯室）は面積按分。

◆各階トイレ・EVホール リニューアル工事完了（2020年8月）

物件概要

建物概要

ビル名称	第一びる本館
所在地	東京都江東区木場2-7-23
交通	東京メトロ東西線「木場」駅3番出口 徒歩1分 東京メトロ東西線「門前仲町」駅1番出口 徒歩9分 都営大江戸線「門前仲町」駅5番出口 徒歩12分
構造・規模	鉄筋コンクリート造 地下1階 地上8階 塔屋1階建
用途	事務所・駐車場
敷地面積	2,688.51㎡(813.27坪)
延床面積	11,712.68㎡(3,543.08坪)
竣工	1987年4月
設計	鹿島建設株式会社
施工	鹿島建設株式会社

設備概要

エレベーター	3基 15人乗(日立)
光ケーブル	MDFまで引込済
空調設備	各階ヒートポンプパッケージ
警備	有人管理+機械警備(SECOM)
エントランス	【正面】平日 7:15~20:00/開 土日祝祭日/閉 【通用口】通年5:45~22:00/開 正面入口閉時の入館は通用口より通年5:45~22:00まで可 正面入口閉時の退館は通用口より通年常時可能
駐車場	【平面式】 ※台数相談 (2020.8.7現在) 地上駐車場/空き6台 地下駐車場/空き4台 月額35,000円(税別)/敷金1ヶ月 【利用時間】 地上駐車場/24時間使用可 地下駐車場/平日 6:30~21:00 土曜日 6:30~17:00 日祝祭日/閉鎖

募集区画

【本館】

階数	契約面積	用途	賃料(坪単価)	共益費(坪単価)	敷金	入居時期	その他設備概要
6階	291.10坪 962.30㎡ (ネット)	事務所	相談	@2,000円	賃料の12ヶ月分	即日	天井高2,450mm OAフロア(50mm) 空調分割4ゾーン
5階	354.04坪 1,170.37㎡ (ネット)	事務所	相談	@2,000円	賃料の12ヶ月分	即日	天井高2,430mm OAフロア(70mm) 空調分割4ゾーン
4階	354.04坪 1,170.37㎡ (ネット)	事務所	相談	@2,000円	賃料の12ヶ月分	即日	天井高2,430mm OAフロア(70mm) 空調分割4ゾーン
3階	354.04坪 1,170.37㎡ (ネット)	事務所	相談	@2,000円	賃料の12ヶ月分	即日	天井高2,430mm OAフロア(70mm) 空調分割4ゾーン
2階	354.04坪 1,170.37㎡ (ネット)	事務所	相談	@2,000円	賃料の12ヶ月分	即日	天井高2,430mm OAフロア(70mm) 空調分割4ゾーン
合計	1,707.26坪 5,643.78㎡						

※消費税別途 ※契約期間2年 ※礼金・償却費・更新料無し

トイレ・リニューアル写真

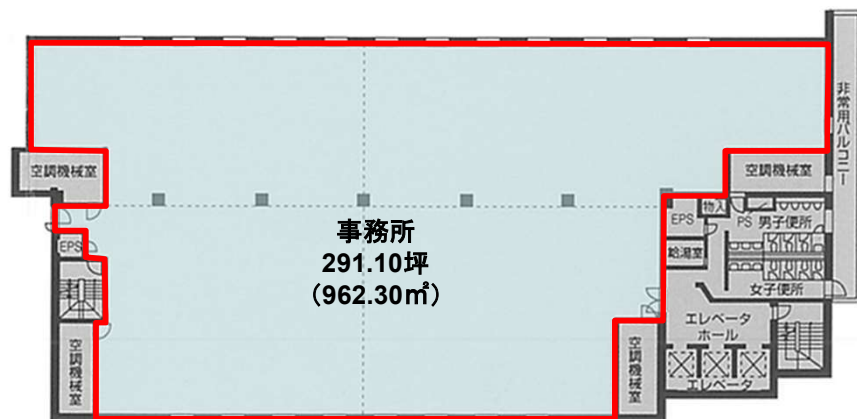
男子トイレ内



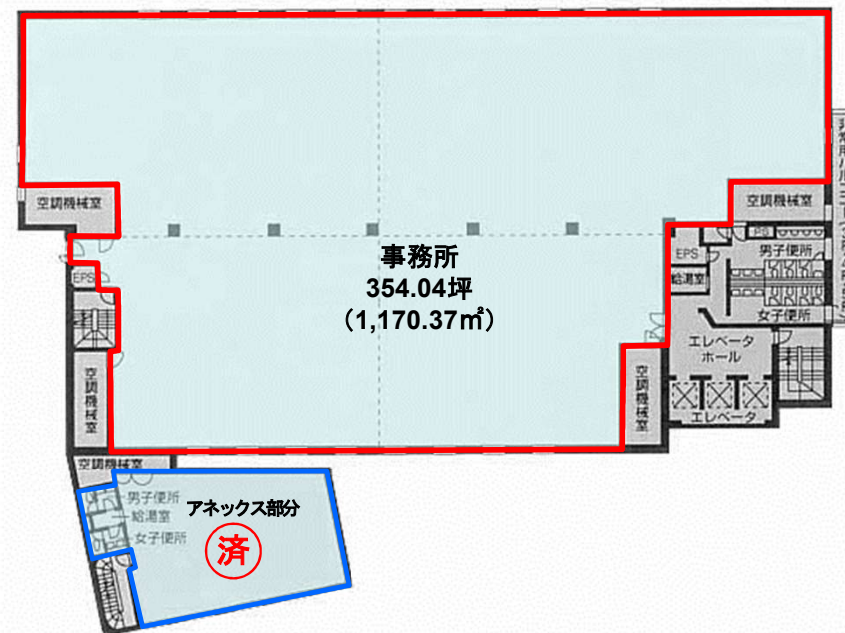
女子トイレ内



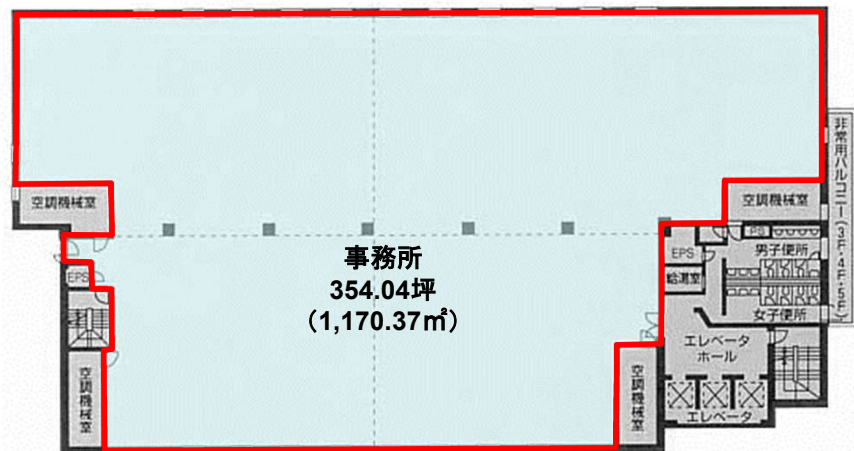
6F



3・2F



5・4F



* 図面と現状が異なる場合には現況を優先とさせていただきます。



* 図面と現状が異なる場合には現況を優先とさせていただきます。